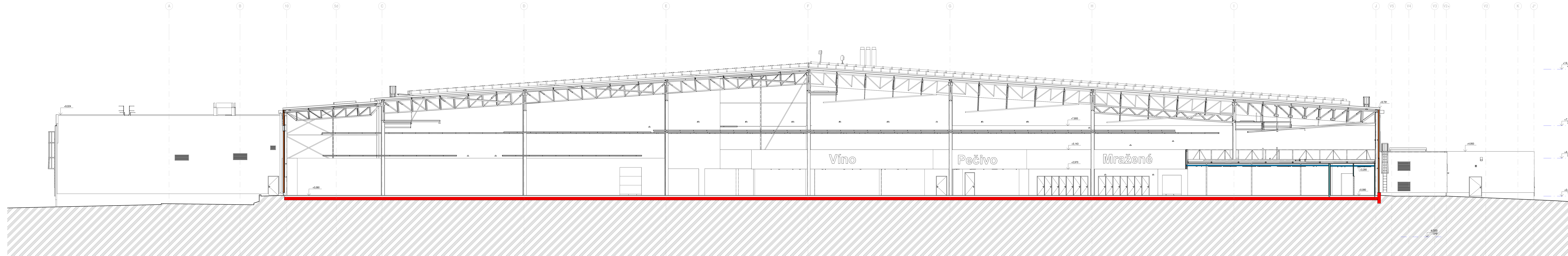







OC Makro Černý Most
Řez D-D



Legenda materiálů

- | | |
|---|-----------------------------------|
|  | WE SAN - Zateplené obvodové pa |
|  | WE GEN - Obecná stěna obvod |
|  | WI POIR - Lehký beton |
|  | WI SAN - Tepelná izolace 75mm |
|  | WI SAN - Tepelná izolace 125, 150 |
|  | WI SDK - Sádrukartonová stěna |
|  | WI CON - Beton |
|  | WI GEN - Obecná stěna interiérov |
|  | WI BRK - Železná stěna |
|  | Sádkové tenonové izolace |

0 Stávající stav				12.2016
revize	popis revize			datum
±0,000 +±265,050 m.n.m. (výš. systém BpV)				
objekt	Obchodní dům Makro Černý Most	Chrástská 2424 Praha k.č. II. měst. Policie parovoz č. 440551	objekt	č. přílohy
				271
investor	MAKRO PROPERTIES CR	hlavní projektant	projekt	
		GE architekti, inženýři s.r.o. Kubšova 11, 120 00 Praha 2 IČ: 25618051 T: 220 195 141 info@ge.cz	architekt	
vynavodil	ing. David Pivec	zodpovědný projektant	ing. Petr Lošák	číslo pers.
		zodpovědný projektant		
		zodpovědný projektant		
		datum		12/2016
výřez	Řez D-D	měřítko	1 : 100	číslo výřezu
		lize	ARS	120